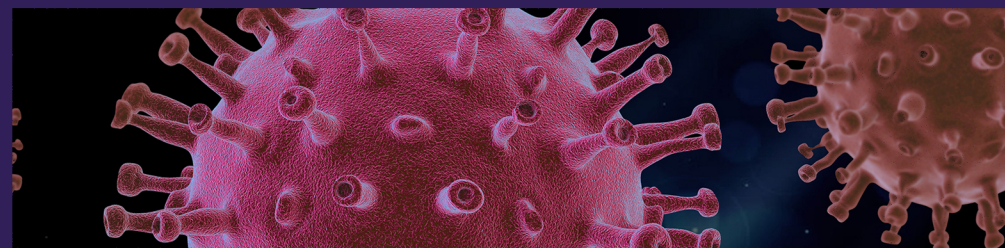


17 de febrero. 15.00 horas

La pandemia de COVID-19 ha puesto de relieve la complejidad de la preservación de la salud de la población. Si en su origen está el salto de especie de un virus favorecido por aspectos medioambientales y culturales, en su difusión y control han participado numerosos elementos: políticos, sociológicos, comerciales y económicos, demográficos, científicos y tecnológicos, industriales, logísticos y psicológicos, entre otros. Resulta evidente que la salud de las personas se halla íntimamente relacionada con todos los aspectos que tienen que ver con la vida humana, incluyendo de forma notoria la salud animal y el medio ambiente. Resulta evidente, hoy más que nunca, la necesidad de abordar la protección de la Salud mediante un enfoque integral que contemple todos estos factores. Resulta evidente, hoy más que nunca, la necesidad de adoptar el denominado enfoque One Health (una sola salud).

La alianza tripartita WHO/FAO/OIE viene promoviendo este concepto de una sola salud desde el año 2000, y actualmente lo podemos encontrar en titulares y columnas de opinión formando parte del discurso predominante. Sin embargo, el tránsito de las políticas sanitarias hacia este concepto está siendo lento y resulta insuficiente para poder abordar los importantes retos sanitarios a los que nos enfrentaremos como resultado de fenómenos como la globalización, el cambio climático, la invasión de ecosistemas naturales, el envejecimiento de la población en algunos países o la desigualdad en el acceso a la sanidad. La realidad demuestra que no nos debemos limitar a reforzar los sistemas asistenciales, sino que también es necesario prepararse para los riesgos más previsibles y disponer de planes de contingencia que nos permitan dar una respuesta rápida y eficaz a las futuras emergencias sanitarias que se puedan producir. En definitiva, la realidad demuestra la necesidad de abordar la salud de la población desde la perspectiva One Health.

El objetivo de la presente sesión es impulsar el concepto One Health, tomando como punto de partida los aspectos sanitarios que se deberían considerar al abordar las enfermedades zoonóticas. En esta sesión, un representante de cada una de las disciplinas organizadoras de este evento abordará diferentes aspectos a considerar para alcanzar una aproximación eficaz de las enfermedades zoonóticas en el ámbito sanitario.



## Programa

15:00 h. Bienvenida y apertura del acto

**José Carlos Gómez Villamandos**, Presidente de CRUE Universidades Españolas

**Maite Martín**, Presidenta de la CDVE, en nombre de las conferencias de decanos organizadoras de la sesión

15:15 h. **Katinka de Balogh**, presentada por Maite Martín, Presidenta de la CDVE

*Una Salud en un mundo en transformación*

15:45h. **Adolfo Garcia-Sastre**, presentado por Pablo Lara Muñoz, Presidente de la CNDFM

*Una estrategia integrada para mitigar enfermedades infecciosas*

16:15h. **Adela Gómez Luque**, presentada por Cristina Monforte Royo, Presidenta de la CNDE

*Enfermedades tropicales desatendidas: "One Health" en parasitosis tropicales autóctonas e importadas*

16:45h. **Mariano Esteban Rodríguez**, presentado por Beatriz de Pascual-Teresa Fernández, Presidenta de CNDFE

*"One Health" de las enfermedades zoonóticas: necesidad interdisciplinar en vacunas anti-COVID-19*

17:15h. Turno abierto de preguntas

17:45h. Clausura. **Pablo Lara**, Presidente de la CNDFM, en nombre de las conferencias de decanos organizadoras de la sesión

[www.uco.es/onehealth](http://www.uco.es/onehealth)

Orgnazina



CDVE

CONFERENCIA NACIONAL DE DECANOS Y DECANAS DE FACULTADES DE VETERINARIA DE ESPAÑA

Colabora



Secretaría



Patrocina

